

Heinz Juzi
Heiligbergstr. 10
8450 Andelfingen
052 317 22 53
076 408 65 74

Höhenwanderung bei Stein am Rhein vom Montag, 26. September 2022

Einladung zur 125. Wanderung des Kollegentreffs TWI/ZHAW

Gedenk-Wanderung an Martin Conzett

Wanderroute: (siehe p. 2)

Stein am Rhein Rathausplatz (Start) - Hoppihoo - Burgstelle Wolkenstein - Wolkestaanerbürg - Uf Spitzebni - Aergete - Feuerstelle Hohenklingen Ost (Mittagsrast) - Himmelreich (Landesgrenze) - Bleiki - Terrasse Hotel Rheinfels in Stein am Rhein (Ende).

Es ist eine Wanderung durch eine wunderschöne Buchenwald - Landschaft mit zahlreichen Aussichts-Fenstern, so z.B. auf die Hegau-Vulkane, den Rhein zwischen Hemishofen und Diessenhofen, die Burg Hohenklingen, das Städtchen Stein am Rhein und auf den westlichen Teil des Untersees.

Vom Start bis zum Ziel ist eine Wegstrecke von ca. 12 km mit rund 320 Höhenmetern Aufstieg zu bewältigen.

Anreise: Winterthur ab mit S 29 um 08.12, Stein am Rhein an um 08:52

Treffpunkt und Start der Wanderung:

Wir treffen uns ab 09.00 beim Café Walz am Rathausplatz 11. Von dort aus starten wir unsere Wanderung um 09.45.

Mittagsverpflegung:

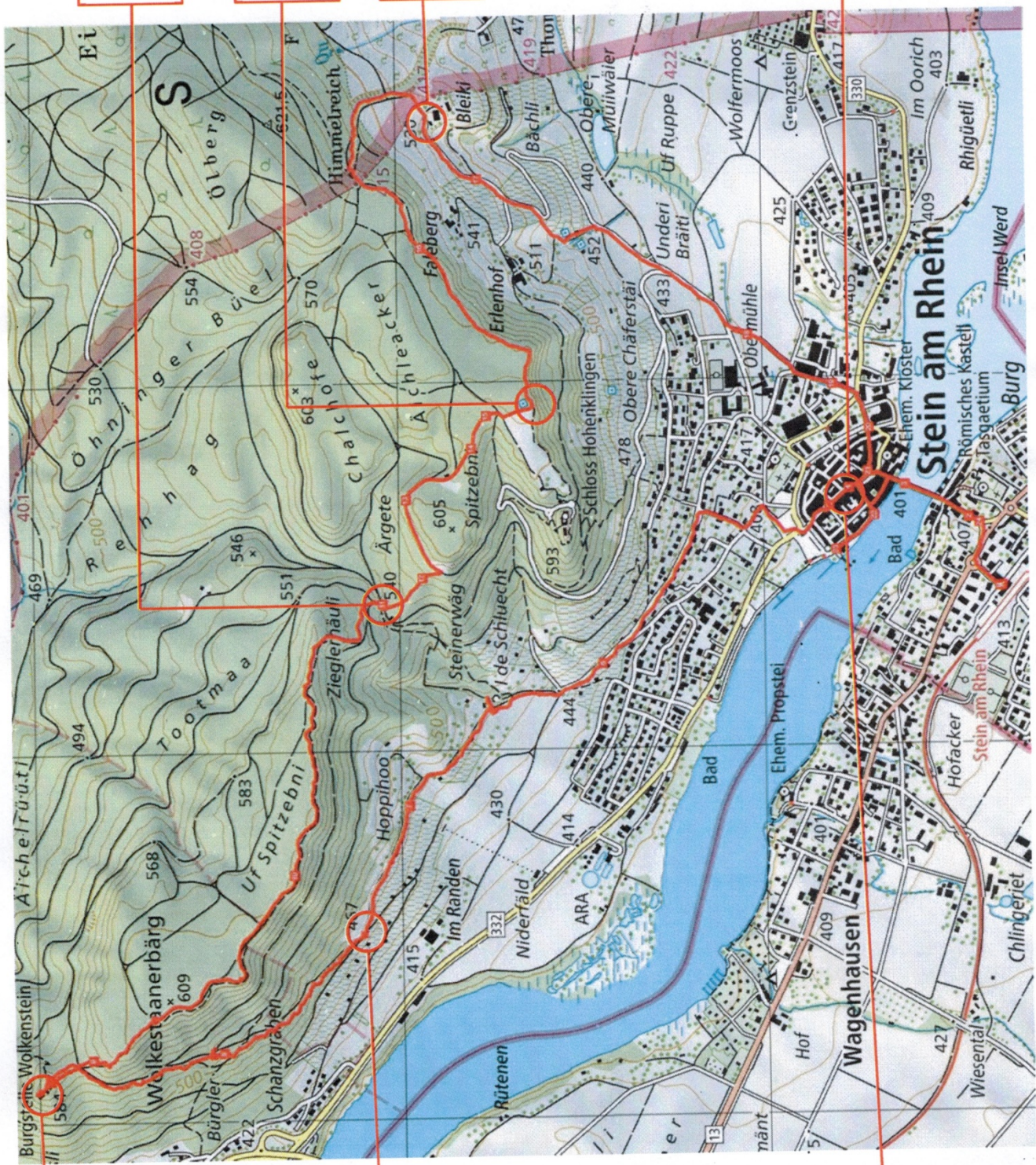
ca. 12.15 bis 13:45 Uhr **Pick Nick aus dem Rucksack** bei der Feuerstelle Hohenklingen Ost
Anmerkung: es besteht ein gedeckter Unterstand; die Burg Hohenklingen mit Restaurant und Toilette ist am Montag geschlossen.

Ziel: Terrasse am Rhein des Hotel Rheinfels. Wir sollten dort spätestens um 15.30 eintreffen.

Rückreise: per Bahn, z.B. mit S 29 ab Stein am Rhein: 16.03, Winterthur an: 16.49

Ausrüstung: Wanderbekleidung entsprechend Wetterprognose und Jahreszeit; gute Schuhe, Regenschutz, allenfalls Wanderstöcke für steilere Abstiegsstrecken, Mittagsverpflegung mit ausreichend Flüssigkeit.

Anmeldung: Gerne erwarten wir Eure Anmeldung bis zum **22. September** an **Peter Hartmann (famhartmann@bluewin.ch)**
(Anmeldung wegen allfälliger Verschiebung bei sehr schlechter Witterung)



Burgstelle
Wolkenstein
588 m
4.2 km

Ärgete
547 m
6.4 km

Punkt 467
467 m
2.6 km

Picknick
617 m
7.8 km

Bleiki
537 m
9.2 km

Stadt
415 m
0 km

Stadt
415 m
11.5 km